

LabRam Data Sheet

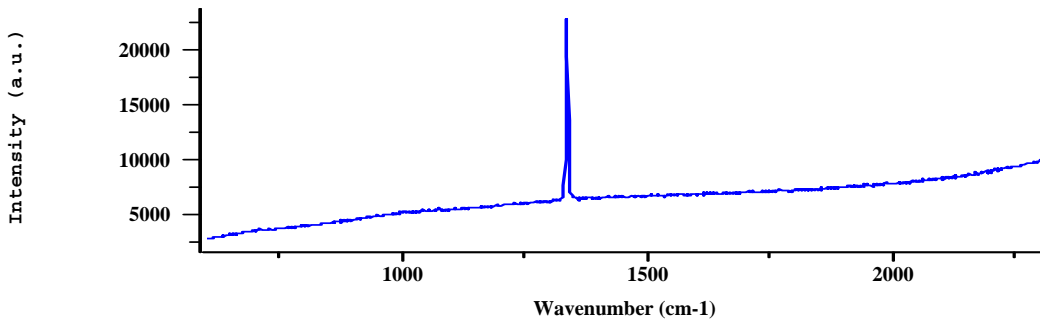
窒素ドープダイヤモンドフィルムの応力分布マッピング

Key Word : ラマンスペクトル、ダイヤモンドフィルム、応力分布

ラマンバンドシフト	: ダイヤモンド結晶中の応力
ラマンバンド半値幅	: 結晶性

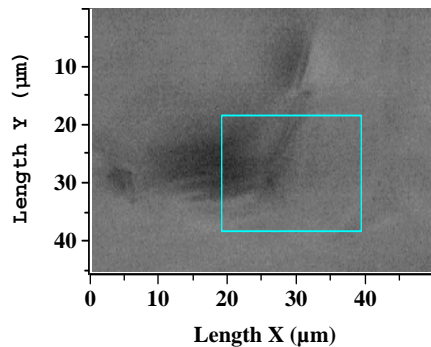
測定領域の典型的なスペクトル.

バックグラウンドは窒素(N)ドープによる蛍光が原因



光学顕微鏡は窒素(N)ドープ薄膜の結晶粒界を示しています。

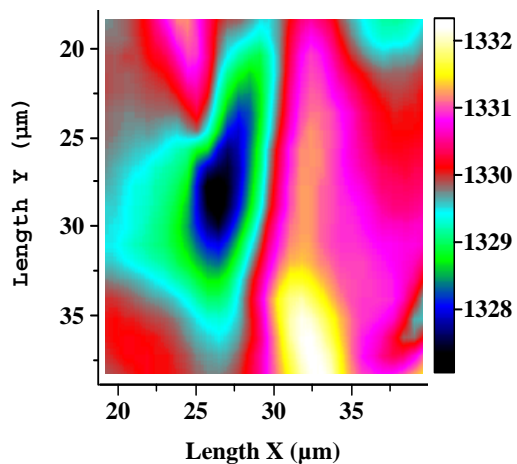
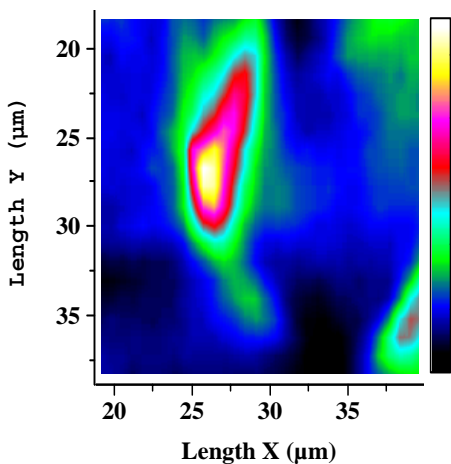
水色の四角は、ラマン測定領域を示しています。



ラマンイメージ

ダイヤモンドバンドの半値幅(左)とバンドシフト(右)。

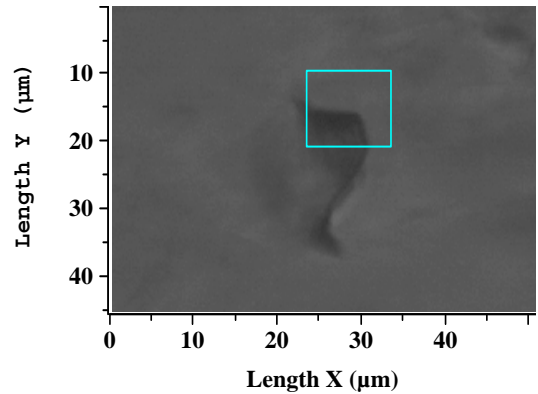
バンドシフトの輝度が高いところは粒界に発生する応力を示している。



この資料に記載されている内容は改良のため、予告なく変更することがあります。

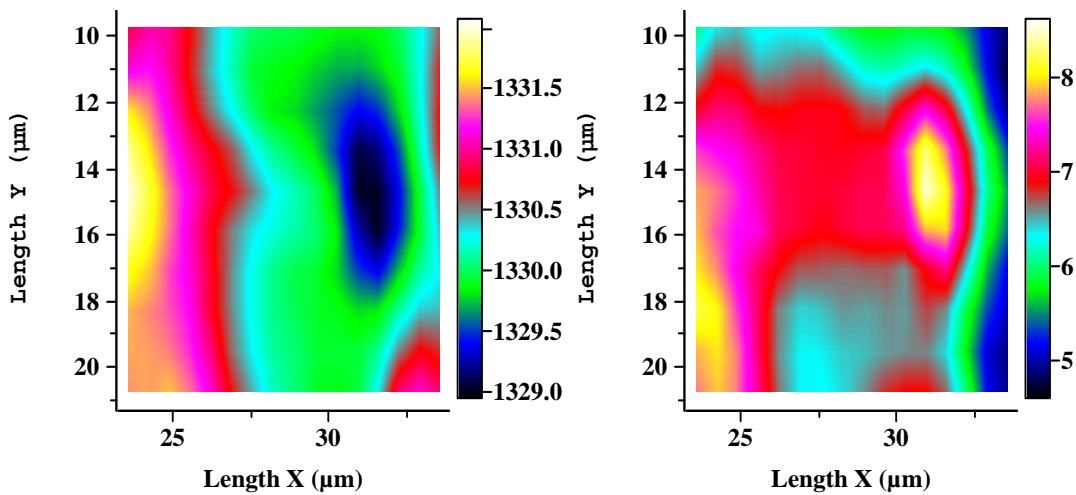
ホウ素ドーブダイヤモンドフィルムの応力分布マッピング

ホウ素(B)ドーブ薄膜の光学顕微鏡
水色の四角は、ラマン測定領域を示して
います。



ラマンイメージ

ラマンバンドの半値幅(右)とバンドシフトのマップ(左)。
ダイヤモンド・バンドの広幅化は、低波数への波数シフトに対応しています。(圧縮圧力)



ハイテクの一步先に、いつも。

株式会社 堀場製作所

〒601-8510 京都市南区吉祥院の東町2 (075)313-8121(代)
http://www.horiba.co.jp e-mail:info@horiba.co.jp

東北セールスオフィス (022) 308-7890 (代)	〒982-0015 仙台市太白区南大野田3-1 (東3エース+東藤1F)
つくばセールスオフィス (029) 856-0521 (代)	〒305-0045 茨城県つくば市梅園2-1-13 (筑波コウケンビル1F)
東京セールスオフィス (03) 3861-8231 (代)	〒101-0031 東京都千代田区東神田1-7-8 (東神田272ビル5F)
横浜セールスオフィス (045) 451-2091 (代)	〒221-0052 横浜市神奈川区栄町2-9 (東部ヨコハマビル5F)
名古屋セールスオフィス (052) 936-5781 (代)	〒461-0004 名古屋市東区藤3-15-31 (住友生命千種ビル4F)
大阪セールスオフィス (06) 6390-8011 (代)	〒532-0011 大阪市淀川区西中島7-4-17 (東淀川ビル1F)
広島セールスオフィス (082) 288-4433 (代)	〒735-0005 安芸郡府中町宮の町2-5-27 (古田ビル1F)
西部セールスオフィス (092) 472-5041 (代)	〒812-0013 福岡市博多区博多駅前2-6-26 (宝川ビル4F)
西国営業所 (0897) 34-8143 (代)	〒792-0011 愛媛県新居浜市西池町3-4-2