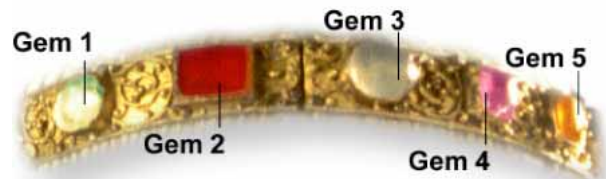


LabRam Data Sheet 宝石のラマン分析による同定・鑑定

Key Word : ラマンスペクトル、鉱物、非破壊・非接触測定

宝石は冠に固定されていて、取り外して分析することができません。そこで通常の顕微鏡ラマン分光装置のかわりに、写真のような装置構成を用いて、試料を冠から取り外すこと無しにラマンスペクトルを測定しました。

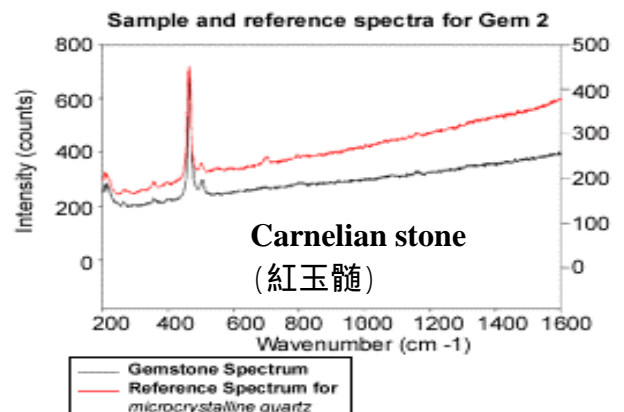
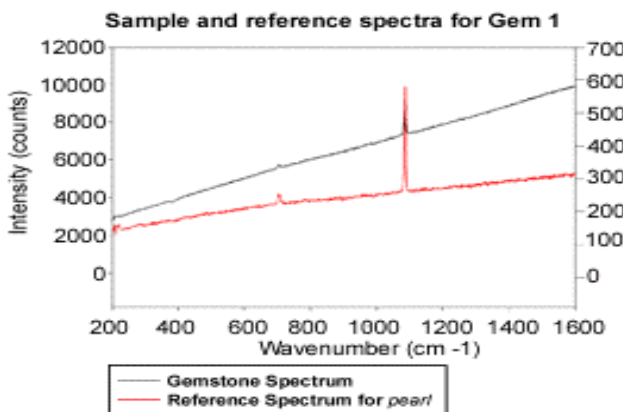
本ラマン分光装置は大英博物館で活躍しています。



Basle head reliquary

聖エウスタキウスの聖遺物容器
Head Reliquary of St Eustace 1200-1220年
パーゼル大聖堂宝庫、パーゼル、スイス

ローマ時代の聖人エウスタキウスの頭骨とされる骨片が収められていた。聖人は将軍で、キリスト教に回心したため処刑された。銀製の本体を金で覆い、冠には宝石や細密な金細工が施されたキリスト教芸術の傑作といわれている



ハイテクの一步先に、いつも。

株式会社 堀場製作所

〒601-8510 京都市南区吉祥院宮の東町2 (075)313-8121 (代)

<http://www.horiba.co.jp> e-mail:info@horiba.co.jp

東北セールスオフィス	(022) 308-7890 (代)	〒982-0015 仙台市太白区南大野田3-1 (第3エーストビル1F)
つくばセールスオフィス	(029) 856-0521 (代)	〒305-0045 茨城県つくば市梅園2-1-13 (筑証コウケンビル1F)
東京セールスオフィス	(03) 3861-8331 (代)	〒101-0031 東京都千代田区東神田1-7-8 (東神田277ビル5F)
横浜セールスオフィス	(045) 451-2091 (代)	〒221-0052 横浜市神奈川区栄町2-9 (東部ヨコハマビル5F)
名古屋セールスオフィス	(052) 936-5781 (代)	〒461-0004 名古屋市東区藤3-15-31 (住友生命千種南ビル)
大阪セールスオフィス	(06) 6390-8011 (代)	〒532-0011 大阪市淀川区西中島7-4-17 (新大塚ビル14F)
広島セールスオフィス	(082) 288-4433 (代)	〒735-0005 広島郡府中町宮の町2-5-27 (古田ビル1F)
西部セールスオフィス	(092) 472-5041 (代)	〒812-0013 福岡市博多区博多駅前2-6-26 (宝川ビル4F)
西国営業所	(0897) 34-8143 (代)	〒792-0011 愛媛県新居浜市西池町3-4-2