

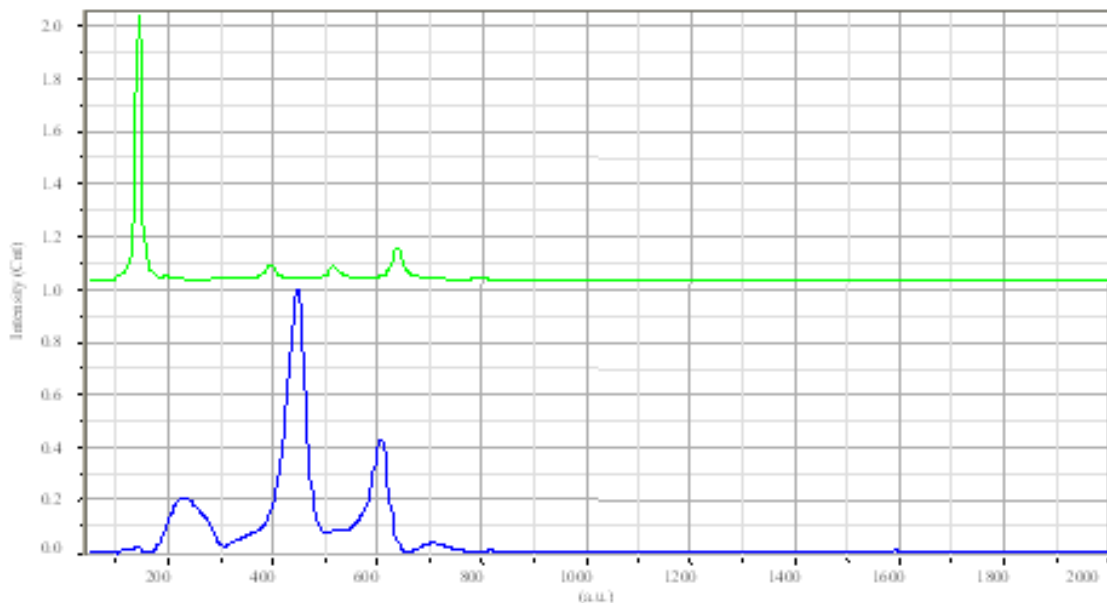
### LabRam Data Sheet 酸化チタンのラマンスペクトル

Key Word : ラマンスペクトル、酸化チタン、ルチル、アナターゼ、結晶多形

- ・低波数に有利なラマンスペクトル
- ・結晶形の判別 ; 高精度オートフォーカスユニット

顔料や光触媒で知られる酸化チタン ( $\text{TiO}_2$ ) では、ルチルやアナターゼと呼ばれる結晶多形が存在します。これらはX線回折を用いて分析されることが多いですが、ラマンでもスペクトルで判別することができます。

#### 酸化チタンのラマンスペクトル ルチル型 (青)、アナターゼ型 (緑)



この資料に記載されている内容は改良のため、予告なく変更することがあります。