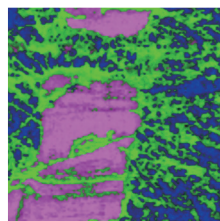
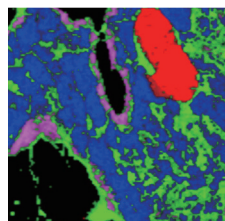
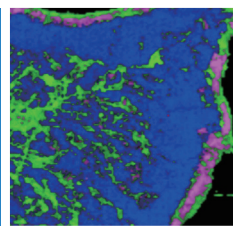




## $\chi$ STain™: 成分分布瞬时可得

全自动解析收获  
专家级成像结果



### 化学计量学工具 提升拉曼成像分析

$\chi$ STain™ 是HORIBA用于全自动处理和分析拉曼2D成像图的创新、智能工具，它建立在HORIBA及其全球合作伙伴数十年光谱图像分析处理的专业基础之上。

您只需对2D拉曼原始数据集运行 $\chi$ STain™ 程序即可获得理想的成像结果。整个过程一键点击即可!

$\chi$ STain™ 使用智能化学计量学工具处理高光谱数据，简单、快速获取样品中不同组分的分布。

无论您是初学者还是拉曼专家，一起来探索LabSpec 6中 $\chi$ STain™ 的强大功能吧!

显示各组分的拉曼光谱

组分数

拉曼成像图

图像显示选项

数据导出选项

仅用80秒即可完成大数据集的成像处理、分析

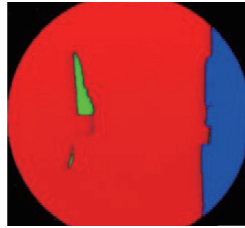
## $\chi$ STaiN™ 为您的应用增光添彩

拉曼成像技术一般包括以下两个步骤：

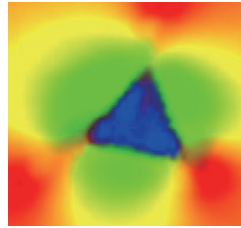
- 第一步是获取拉曼高光谱数据集，此过程应当根据样品进行采集参数优化。
- 第二步是处理和分析这些数据。 $\chi$ STaiN™ 不惧未知样品，能够直接处理和分析，比传统方法更简单快捷。

$\chi$ STaiN™

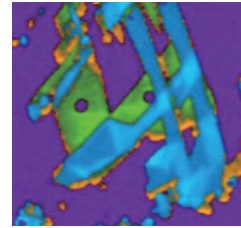
以更快更可靠的方法  
实现各个应用领域的  
成像分析



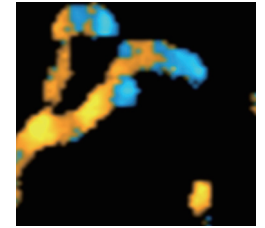
碳化硅



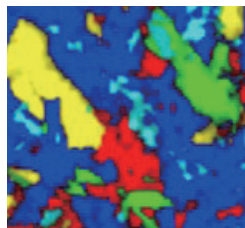
纳米压痕硅



石墨烯



碳纳米管



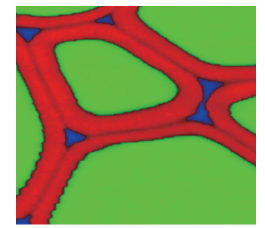
地质切片



药片



多晶硅片



植物细胞

## $\chi$ STaiN™ 主要特点

- 超快、可靠的一键处理
  - 优化处理操作：基线扣除、平滑和归一化
  - 基于PCA主成分分析和MCR多元曲线分辨的高级化学计量学分析
  - 自动评估主成分/化学组分，包括置信度指标
- 图像可设置显示贡献度最大的化学组分空间分布

除了灵活的自动化解决方案外，LabSpec 6软件提供完整的分析、测试功能，包括新型EasyNav技术、数据采集、处理、分析和显示。LabStore中拥有丰富的可选应用，将软硬件智能化融合，如：ViewSharp, Particle-Finder, MultiPoints, MultiWell, EasyImage, SmartSampling, MVAPus, KnowItAll, DLC, Si Stress, PhotoCurrent.

**HORIBA**  
Scientific

[info.sci@horiba.com](mailto:info.sci@horiba.com)

**USA:** +1 732 494 8660  
**UK:** +44 (0)1604 542 500  
**China:** +86 (0)21 6289 6060  
**Taiwan:** +886 3 5600606

**France:** +33 (0)1 69 74 72 00  
**Italy:** +39 06 51 59 22 1  
**India:** +91 (80) 4127 3637  
**Brazil:** +55 (0)11 2923 5400

[www.horiba.com/scientific](http://www.horiba.com/scientific)

**Germany:** +49 (0) 6251 8475 0  
**Japan:** +81(75)313-8121  
**Singapore:** +65 (6) 745-8300  
**Other:** +33 (0)1 69 74 72 00

20 YEARS  
1919-2019  
HORIBA JOBIN YVON