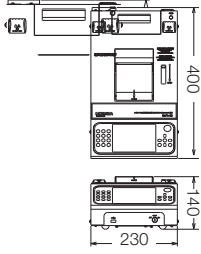
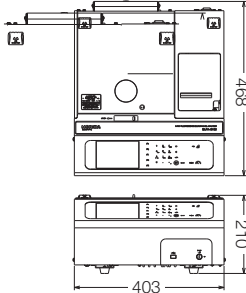
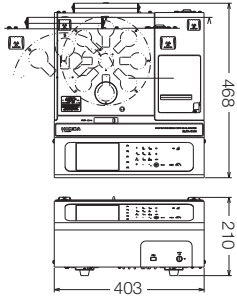




技术规格

	SLFA-60	SLFA-6100	SLFA-6800
测量原理	能量色散X射线荧光光谱法		
样品	石油产品中的硫含量（重油、石脑油、原油及轻油等）		
测量范围	0 – 9.9999%		
重复性	≤15ppm (含硫1%样品)	≤5ppm (含硫1%样品) / ≤1.6ppm (含硫0%样品)	
C/H误差校正	≤ ± 50ppm (每C/H) (含硫1%样品)		
测量下限	≤20ppm*	≤5ppm*	
校正曲线数量	15		
校正曲线次数	1次或者2次（均可手动或自动选择）		
样品用量及数量	4-10mL，1个样品	4-10mL，8个样品	
测量时间	10-600秒		
数据输出	打印/USB存储器/保存至计算机		
谱图测量	谱图能量范围：0 - 10keV（可通过谱图检查仪器状态）		
环境温度	+5 至 +40°C (+41 至 +104°F)		
环境湿度	最大相对湿度：80%（+5 至 +30°C / +41 至 +86°F） 线性下降到50%（+31 至 +40°C / +88 至 +104°F）		
电源	AC 100-240V ± 10%，50/60Hz		
功率	80VA	150VA	
技术标准	ASTM D4294（美国），ISO 8754，JIS K2541/B7995（日本）		
质量	约9千克	约21千克	约23千克
外形尺寸（单位：mm）			

*测量含硫0%样品的3倍标准偏差

HORIBA

Scientific

www.horiba.com/cn/scientific
info-sci.cn@horiba.com

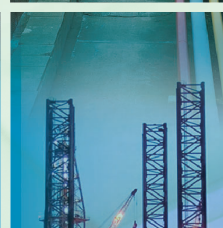
- 北京 北京市海淀区海淀东三街2号欧美汇大厦12层（100080）
- 上海 上海市长宁区天山西路1068号联强国际广场A栋一层D单元（200335）
- 广州 广州市天河区体育东路138号金利来数码网络大厦1612室（510620）
- 成都 成都市青羊区人民南路一段86号城市之心大厦17层C1（610016）
- 西安 西安市高新区锦业一路56号研祥城市广场B栋Win国际2306室
- 武汉 武汉市江夏区高新大道780号沃德中心905

- T: 010 - 8567 9966 F: 010 - 8567 9066
- T: 021 - 2213 9150 / 6289 6060 F: 021 - 6289 5553
- T: 020 - 3878 1883 F: 020 - 3878 1810
- T: 028 - 8620 2663 / 8620 2662
- T: 029 - 8886 8480 F: 029 - 8886 8481

NO: HRE-3943A-V₁ Printed 2021-03/1000

SLFA-60/6000系列

X射线荧光油中硫分析仪



全新设计、智能、简便

SLFA-60/6000系列：全新设计，只为满足新一代石油产品的检测需求。

HORIBA为您全新呈现油中硫分析仪的新高度。

SLFA-60/6000系列使用全新的软硬件设计以满足石油工业日益增长的测试需求。

- 紧凑智能设计
- 操作简单方便
- 安全性能突出
- 适用多种样品

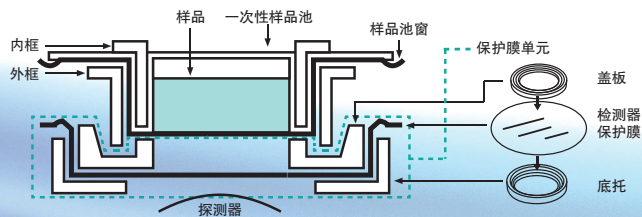


紧凑智能设计

双重安全设计，防止样品泄漏

SLFA-60/6000系列均采用保护膜覆盖检测窗口防止样品意外泄漏污染检测器及X射线管。此保护膜的安裝及更換十分簡便。

样品池及检测器的截面图

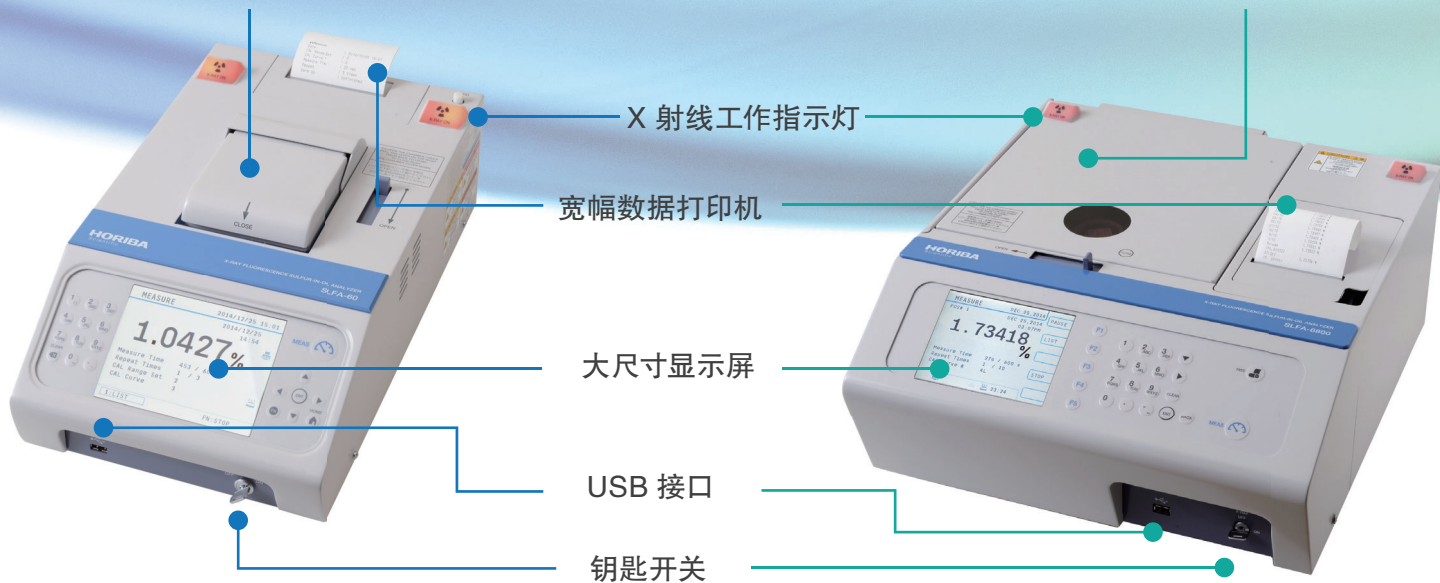
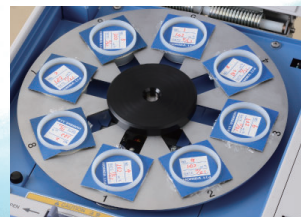


大尺寸显示屏幕

实时测量数据显示 (ppm或%)。

样品转台 (SLFA-6800)

SLFA-6800装载了新设计的样品转台。全新设计的步进马达使得样品切换更加简便快捷。



SLFA-60

SLFA-6100/6800

操作简单方便

测量步骤

1. 将样品装入样品池
2. 将样品池放置在样品托盘上
3. 设定测量条件
4. 按 "MEAS" 按钮以启动测量
5. 实时显示及输出测量数据

校正

SLFA-60和SLFA-6000系列分别可以储存三组及五组校正曲线，同时用户还可以选择一次或者二次的校正曲线。

如果用户保存了校正系数及数据，可以随时重置而无需重新校正。

安全性能突出

每台仪器在出厂前均经过严格的X射线泄漏检验。此外，还配备了以下安全功能。

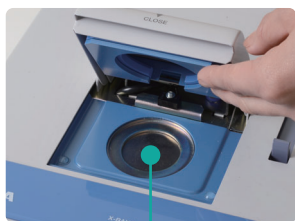
钥匙开关

只有当钥匙开关位于ON位置时，X射线管才可以被开启。



保护挡板

即使在X射线管持续工作时样品仓上盖被打开，保护挡板也会防止X射线照射的泄漏。



保护挡板

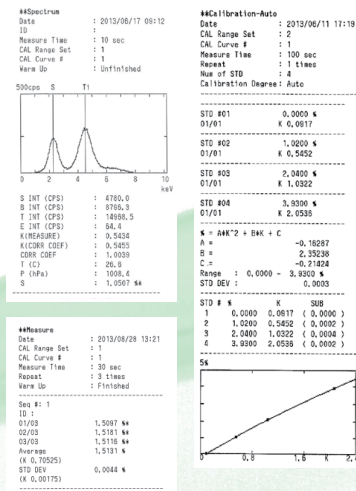
数据输出选项

用户可以选择直接打印测量数据、将测量数据保存在USB存储器中或者通过USB线缆将数据导出至计算机。

* 打印机可关闭

i) 宽幅数据打印机

用户可自由选择报告版式和打印内容。报告中包含样品名称、X射线谱图、日期/时间、测量平均值、标准偏差及校正曲线等内容。采用80mm宽幅热敏打印机，便于查看。



ii) USB数据输出

用户可以将测量数据保存在USB存储器中或者通过USB线缆将测量数据保存在计算机中。



适用多种样品

更宽的测量范围：0 - 9.9999 wt%

与以前的型号相比，SLFA-60有了更宽的测量范围。目前SLFA60及SLFA-6000系列的测量范围均为0 - 9.9999 wt%。

