

検査室レベルの血糖測定を、
より手軽に、より省スペースで。

小型電極式グルコース分析装置・アントセンス デュオ



小型電極式グルコース分析装置

Antsense Duo

アントセンス デュオ

LP-150 / LP-151

販売名: アントセンス デュオ
製造販売届出番号: 26B3X00002120008
一般医療機器 特定保守管理医療機器

コンパクトで、検査室レベルの測定精度。

検査室のグルコース専用機にも使われている過酸化水素電極法を採用。
 アントセンス デュオは、コンパクトで正確性の高いデータを提供する
 小型電極式グルコース分析装置です。



POCT対応機器

Antsense Duo

アントセンス デュオ

検査室レベルの
測定精度

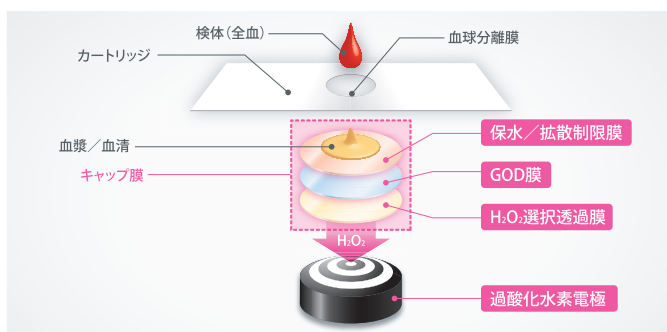


血糖測定大型装置の正確性

※(POCT)……Point Of Care Testing (患者様のすぐそばで測定)

GOD・過酸化水素電極法を採用

血中ブドウ糖は、GOD (Glucose Oxidase) 固定化酵素膜を透過する際、グルコン酸と過酸化水素を発生させます。過酸化水素は電極表面で分解され、このとき電極に流れる電流を検出することで血糖値を測定します。



高濃度域における 安定測定の実現

グルコース残留量が多い場合、
 洗浄方法を変更することで、
 全測定領域での測定時間を安定化させます。

ライブキャリブレーション&精度管理

予想と異なるデータが出力された場合、その場で確認・判断ができ、安心して診療に臨めます。



2点校正が可能で正確性向上

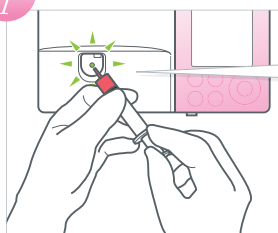
さらに

アントセンスデュオキャリブレータとアントセンスロゼキャリブレータHの2点校正を行うことで高濃度領域(600mg/dl以上)での精度を高めます。

測定はシリンジから簡単2STEP

日本語で親切なガイド機能付

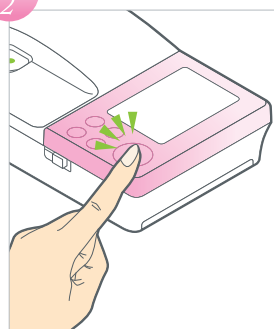
STEP 1 点着



血液量をひと目で確認しやすく、
 点着量不足などのミスを低減
 します。



STEP 2 測定スタート



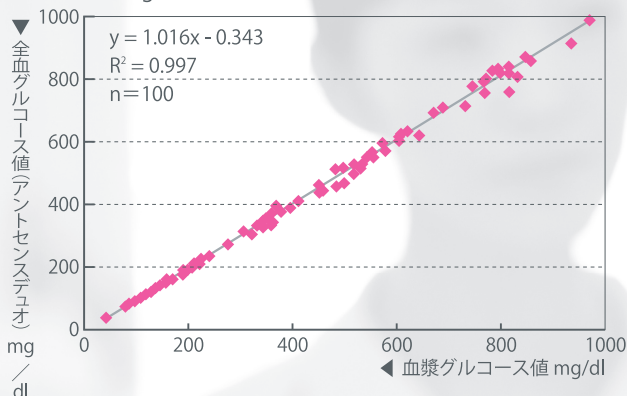
測定結果



測定原理を反映した正確性の高いデータ。

■ 基準法との比較

10-999mg/dlのワイドレンジ



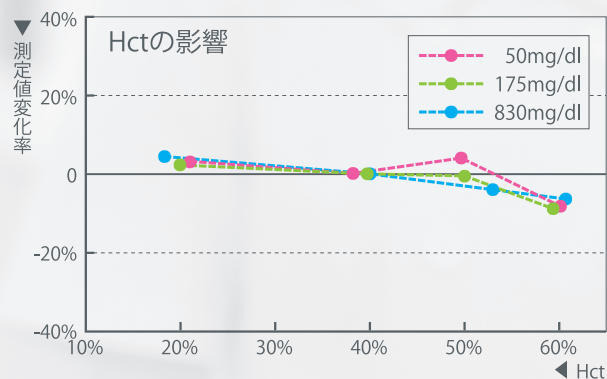
■ 同時再現性

どの測定レンジでも安定的に測定

	全血グルコース濃度 (mg/dl)			
MAX	46	177	654	812
MIN	45	179	645	797
MEAN	45.3	178.1	651	805.2
SD	0.5	0.7	3.7	5.0
CV	1.1%	0.4%	0.6%	0.6%

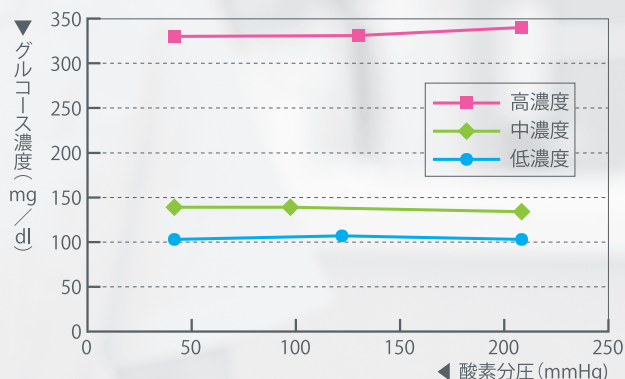
■ ヘマトクリット値の影響

ヘマトクリット20-60%の間で安定的に測定が可能



■ 溶存酸素の影響

GODを使用しているも、酸素の影響を受けにくい



■ 共存物質の影響

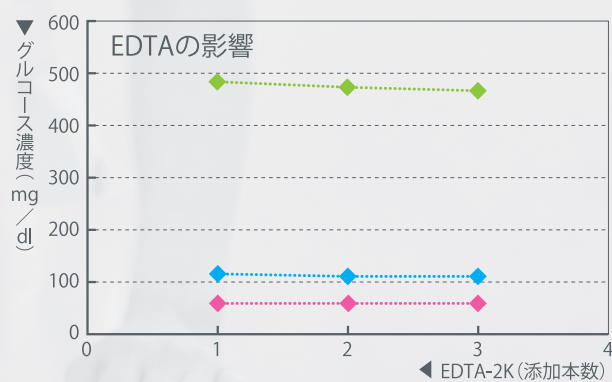
表中の干渉物質に対して表示濃度までは影響を受けにくい

干渉物質	濃度 (mg/dl)
アセトアミノフェン	20 mg/dl
尿酸	20 mg/dl
アスコルビン酸	30 mg/dl
マルトース	300 mg/dl
ガラクトース	300 mg/dl
キシロース	300 mg/dl

各採血管において、規定量の3倍の濃度でも影響を受けにくい

EDTA-2K	NaF
EDTA-2Na	ヘパリン

■ EDTA-2K採血管の濃度影響



バーコードリーダーで電子カルテへ簡単自動入力*

バーコードリーダーから本体へBluetooth®で通信。その場で患者のIDを読み取り、測定が可能です。また、上位システムと接続することで、誤入力を防止。ROSELINKと接続すれば、各病棟で運用される装置の状態を一元管理でき、データを検査室以外のサテライトへ提供できます。

※バーコードリーダーとBluetooth®はLP-151のみの機能となります。 ※BluetoothはBluetooth SIG, Inc.の登録商標です。



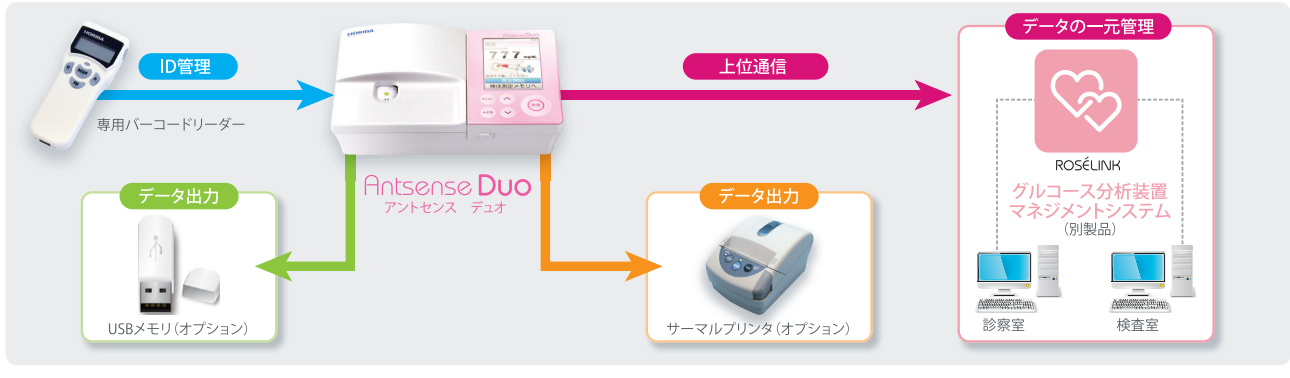
①患者ID読み取り



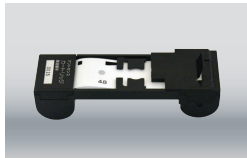
②測定者ID読み取り



③測定



別途販売品の外観



● アントセンスカートリッジ



● アントセンスバフアタンク



● アントセンスキャップ膜



● アントセンスデュオキャリブプレート



● アントセンスデュオコントロール

アントセンス デュオの主な仕様 ※LP-151(バーコードリーダー付)のみの仕様

一般的名称	グルコース分析装置
販売名	アントセンス デュオ
測定原理	過酸化水素電極法
外形寸法	205(W)×125(D)×55(H)mm
質量	約750g (ACアダプタ除く)
測定範囲	10-999mg/dl
測定検体	全血検体(毛細血管血、静脈血、動脈血)
検体量	5-20μl
測定時間	45秒以内

測定条件	周囲温度:10℃~35℃、相対湿度:25~85% (結露しないこと)
データ保存	検体測定データ:300件 校正データ:300件 コントロールテストデータ:300件(L、N、H合わせて)
外部出力	Ethernet™、USB、RS-232C、プリンタ(オプション)、Bluetooth®
医療機器の分類	クラスI(一般医療機器)、特定保守管理医療機器
電源	本体内蔵電池:ニッケル水素蓄電池 7.2V 1000mAh ACアダプタ定格:AC100V、50/60Hz、0.7A

別途販売品

- ※アントセンスカートリッジ(48テスト) [829000052]
- ※アントセンスキャップ膜(1個) [829000076] (要冷蔵2~10℃)
- ※アントセンスバフアタンク(9mlx2) [829000083]
- ※アントセンスデュオキャリブプレート(3mlx2) [829001776]
- アントセンスデュオコントロールN(3mlx2) [829001806]
- アントセンスデュオコントロールLNHセット(各3ml) [829001820]
- アントセンスロゼキャリブプレートH(3mlx2) [829001431]
- アントセンスカートリッジ(48テストx20) [829001455]
- アントセンスプリンタ(プリンタ用紙1巻付き) [829001486]
- プリンタ用紙(5巻) [829001264]
- ANTピペット(1000個) [829000175]
- USBメモリ(1個) [829001837]
- 本体用充電電池(1個) [829001844]

※アントセンス デュオをご購入される場合は、本体セットと別途販売品(※印)が必要です



HORIBAグループでは、品質ISO9001・環境ISO14001・労働安全衛生ISO45001を統合したマネジメントシステム(IMS)を運用しています。さらに事業継続マネジメントISO22301(工場製作所医用事業、工場エステック取得)を加え、有事の際にも安定した製品・サービスを提供できるシステムに進化しました。



正しく安全にお使いいただくために、ご使用前に必ず取扱説明書をお読みください。

- このカタログの記載内容については、改良のために仕様・外観等、予告なく変更することがあります。●このカタログの製品詳細については別途ご相談ください。
- このカタログと実際の商品の色とは、印刷の関係で多少異なる場合があります。●このカタログに記載されている内容の一部または全部を無断転載することは禁止されています。
- このカタログに記載されている製品は日本国内仕様です。海外仕様については別途ご相談ください。●このカタログで使用されている製品画面は、はめ込み合成です。
- このカタログに記載されている各社の社名、製品名およびサービス名は、各社の商標または登録商標です。

株式会社堀場製作所

〒601-8510 京都市南区吉祥院宮の東町2番地 075-313-8121
http://www.horiba.co.jp

医用事業本部 営業部 TEL 075-313-5736 FAX 075-315-9525

北海道	011-207-1800	〒060-0051	札幌市中央区南一条東一丁目3番地 (パークイースト札幌6F)
東北	022-776-8251	〒981-3133	仙台市泉区泉中央四丁目21番地8号
東京	03-6206-4719	〒101-0063	東京都千代田区神田淡路町二丁目6番 (神田淡路町二丁目ビル)
横浜	045-478-7017	〒222-0033	横浜市港北区新横浜二丁目3番19号 (新横浜ミネタビル1F)
名古屋	052-936-5781	〒461-0004	名古屋市東区葵三丁目15番31号 (千種第2ビル6F)
大阪	06-6390-8011	〒532-0011	大阪市淀川区西中島七丁目4番17号 (新大阪上野東洋ビル4F)
四国	087-867-4800	〒760-0078	香川県高松市今里町9番9号
広島	082-288-4433	〒735-0005	広島県安芸郡府中町宮の町二丁目5番27号 (古田ビル1F)
九州	092-292-3593	〒812-0025	福岡市博多区店屋町8番30号 (博多フコク生命ビル1F)

カタログNo. HRA-1779C

この印刷物は、E3PAのシルバー基準に適合し地球環境負荷に配慮した印刷方法にて作成されています。
E3PA:環境保護印刷推進協議会



Printed in Japan 2106SK53

技術的なお問合せ・保守・点検・修理のご用命は

テクニカルコールセンター

フリーダイヤル 0120-889-742

受付時間/9:00~17:30(祝祭日を除く月曜日~金曜日)
※携帯電話・PHSからでもご利用可能です。
※一部のIP電話からご利用できない場合がございます。